



Apartament AMZ10 Piętro 01

Pomieszczenie:	Powierzchnia:
10.1 Pokój z aneksem	15,99 m ²
10.2 Sypialnia	9,21 m ²
10.3 Łazienka	4,73 m ²
Razem: 29,93 m²	

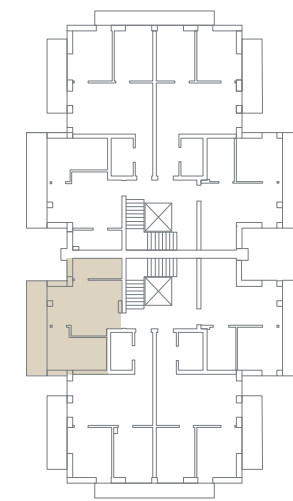
10.4 Taras +9,22 m²

Kontakt:

tel.: +48 883 663 036, +48 18 521 38 50

e-mail.: sprzedaz@primonieruchomosci.pl

Karta mieszkania



AMZ10

